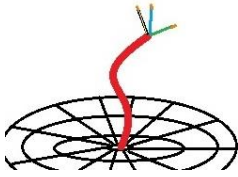
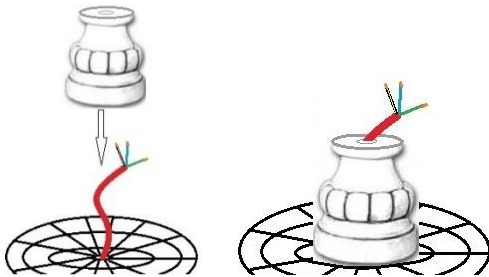


INSTALLATION AV FONTÄN

1. Efter att ha fastställt en plats där fontänen ska stå, drar vi i mitten ett flexrör med en 3x1.5 mm kabel som ska driva pumpen (230V). Denna kabel ska sticka ut ungefär ca.200 cm ovan fundamentet. (den gjutna betongplattan, tegel konstruktionen, eller en annan hård grund).



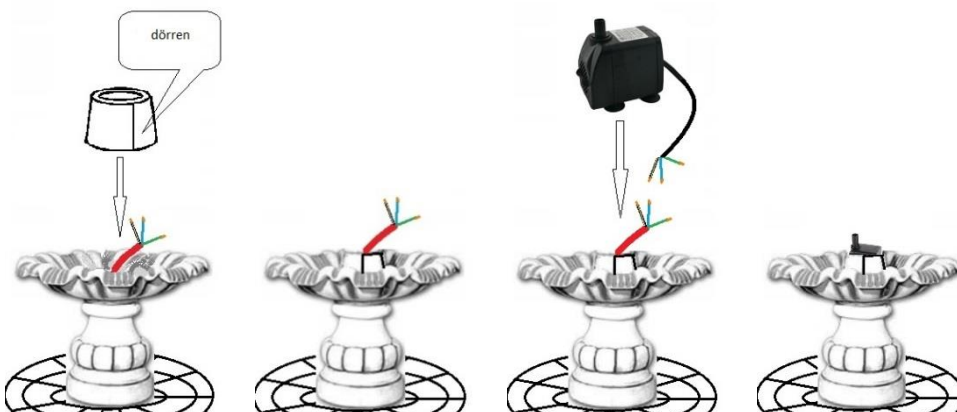
2. På den förberedda platsen sätter vi först huvudbenet av fontänen. Denna ska limmas fast till mitten med ett elastiskt och frostbeständigt bygglim.



3. På benet monterar vi den största skålen med hjälp av samma lim som användes för självaste benet. Kom ihåg att balansera skålen så att vattnet inte rinner ojämnt vid fontänens drift. Vi använder en mindre andel lim för detta element för att undvika att nästa element blir smutsigt. Ifall detta händer så ska man snabbt tvätta bort limmet med en fuktig trasa. I mitten av skålen borrar vi ett hål (om inte sådant finns redan) där vi drar ledningen för strömförsörjning av pumpen. Därefter förseglar vi detta hål med silikon.



4. I nästa steg monterar vi ett elementet med ett "dörr" snitt där pumpen ska ta plats. Vi ansluter pumpen till strömförsörjningen (230V) och limmar fast "dörren" med silikon. (Säkerställ att anslutningen är lufttät)



5. På pumpens tapp monterar vi en trädgårdsslang som ska leda vattnet upp i fontänen.



6. På "pumplådan" placerar vi ett sammankopplings element och nästkommande skål. (Kom ihåg att balansera varenda element)



7. Ifall fontänen har fler skålar så repeterar vi steg "6".



8. Högst upp monterar vi avslutet av fontänen. Vi exponerar trädgårdsslangen 1-2 cm ovanför hålet och förseglar mellanrummet mellan slangen och figuren med silikon, så att vattnet rinner ner för figuren och inte tillbaks in.



FÄRDIGA!!!